

OBSERVATOIRE DEPARTEMENTAL DE LA SECURITE ROUTIERE DE LA GUADELOUPE



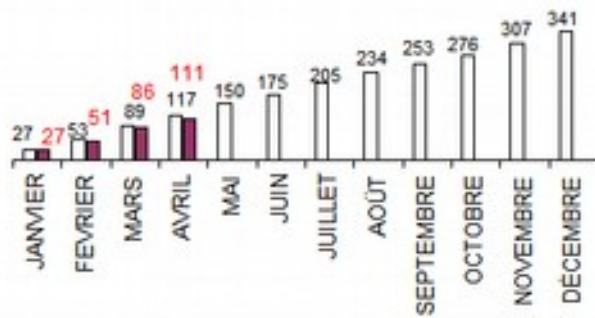
Bilan du mois d'Avril 2019

Avertissement : Les résultats présentés reposent sur un système de remontées rapides. Il s'agit de données provisoires.

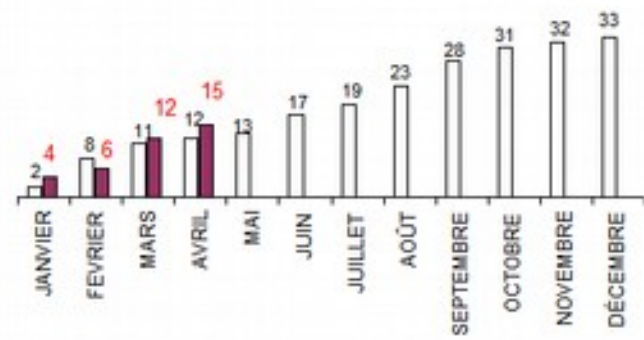
Bilan mensuel	Accidents	Tués	Blessés	dont hospitalisés	
AVRIL 2019	25	3	31	12	
AVRIL 2018	28	1	45	25	
Différence	-3	2	-14	-13	
Evolution	-10.7%	+200.0%	-31.1%	-52.0%	
du 1er Janv. au 30 Avril					
2019 (provisoire)	111	15	153	67	
2018	117	12	152	83	
Différence	-6	3	1	-16	
Evolution	-5.1%	+25.0%	+0.7%	-19.3%	
Comparaison sur 12 mois en année glissante					
	Accidents	Tués	Blessés	dont hospitalisés	
MAI 2018 à AVRIL 2019	335	36	474	233	
MAI 2017 à AVRIL 2018	346	40	487	281	
Différence	-11	-4	-13	-48	
Evolution	-3.2%	-10.0%	-2.7%	-17.1%	
Classement par catégories d'usagers impliqués (tués)					
Âge moyen	30 ans	41 ans	79 ans	49 ans	50 ans
VL	Usagers vulnérables			Total	
	Motocyclettes	Cyclomoteurs	Piétons		
Janvier	3	0	0	1	4
Février	2	0	0	0	2
Mars	2	1	1	2	6
Avril	2	1	0	0	3
Total	9	2	1	3	15

On dénombre 3 tués en avril 2019 sur les routes de Guadeloupe, ce sont 2 tués de plus qu'en avril 2018. En cumulé, malgré une baisse de 5,1 % du nombre d'accidents par rapport à la période précédente, le nombre de tués passe de 12 à 15, soit une évolution de 25 %. On note par ailleurs, une diminution du nombre de blessés de 19,3 %. Enfin, en année glissante, tous les indicateurs sont en baisse notamment le nombre de tués qui passe de 40 à 36 soit une baisse de 10 %.

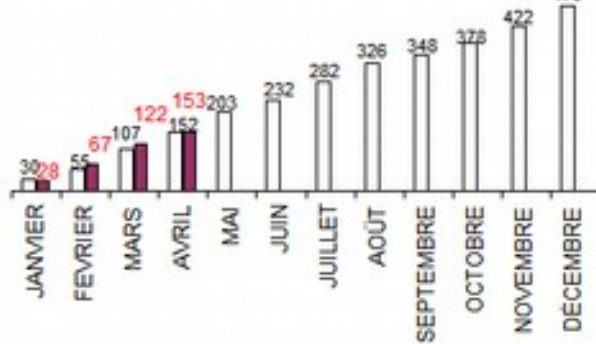
ACCIDENTS



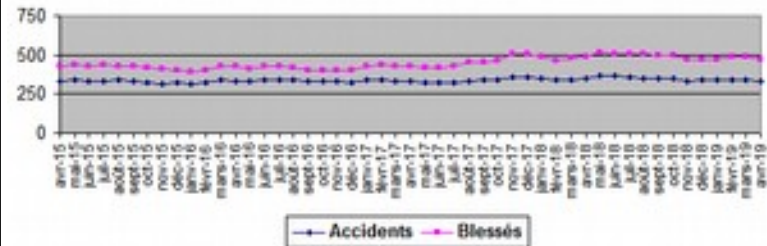
TUES



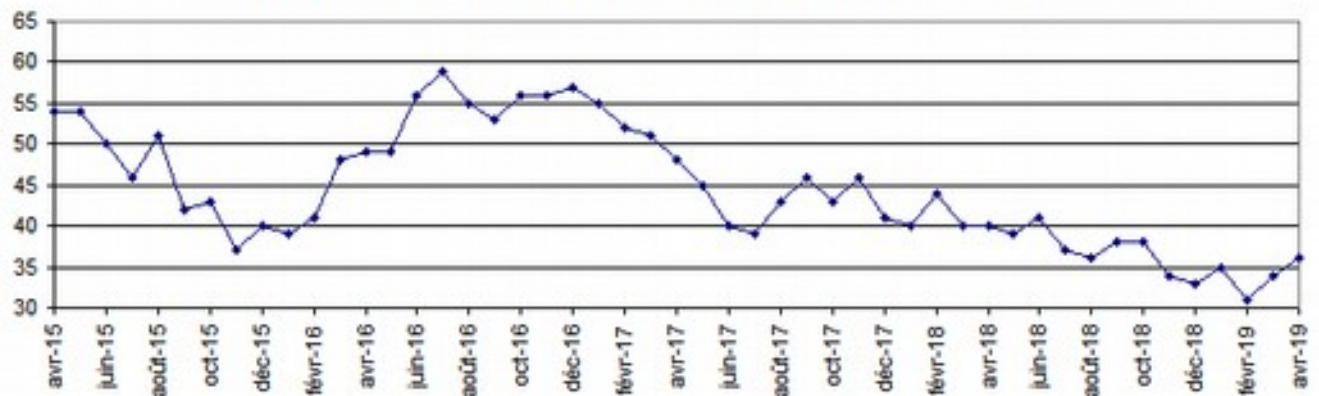
BLESSES



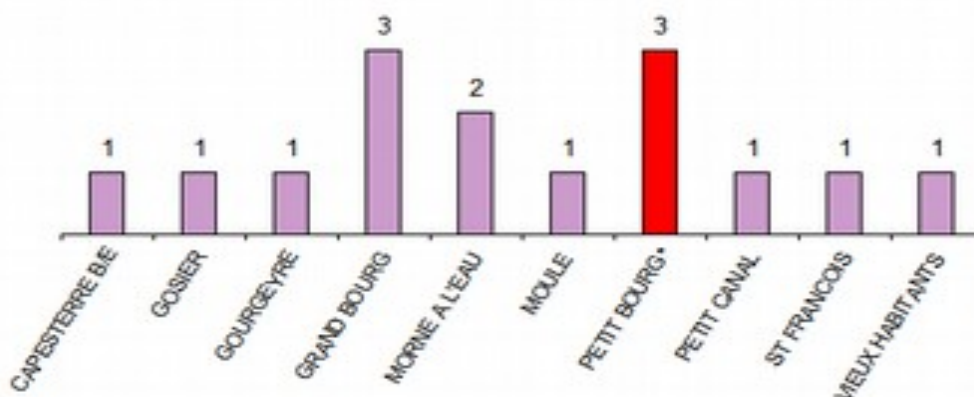
Evolution sur 12 mois glissants



Evolution sur 12 mois glissants du nombre de tués



Répartition du nombre d'accidents mortels par commune du 01 Janvier au 30 Avril 2019



* dont un accident avec 2 tués

Parmi ces **15 tués**, on dénombre 9 en VL (dont 4 passagers) et 6 usagers vulnérables (2 en moto, 1 en cyclo et 3 piétons).

Les usagers vulnérables représentent 40% des tués.

Direction de l'Environnement de l'Aménagement et du Logement (DEAL)
Cellule Départementale de la Sécurité Routière
Observatoire
Zone d'activités de Dothémare II
Bâtiment F "Kann'Opé"
97139 Les Abymes
Tél. : 05 90 60 40 56 Fax : 0590 22 08 99
www.guadeloupe.developpement-durable.gouv.fr
fes.deal-guadeloupe@developpement-durable.gouv.fr